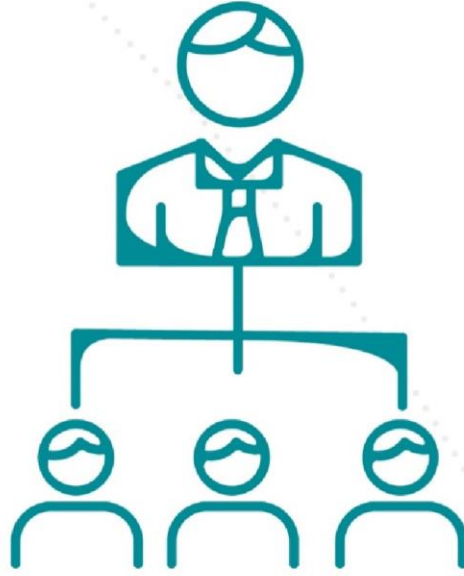




وزارة الموارد البشرية  
والتنمية الاجتماعية  
المملكة العربية السعودية

قُدْوَة  
جمعية رعاية الأيتام بالجوف  
Orphan Care Association in Al-Jouf  
Q U D W A

رؤية  
VISION  
2030  
المملكة العربية السعودية  
KINGDOM OF SAUDI ARABIA



سياسات آليات الرقابة والإشراف  
التدقيق والمراقبة

شوال ١٤٤١هـ

## المحتويات

٣	.....	مقدمة
٣	.....	النطاق
٣	.....	البيان
٣	.....	أولاً: الرقابة:
٣	.....	أ- التقارير الإدارية:
.....	.....	ب- التقارير الخاصة:
٤	.....	ثانياً: المبادئ:
٤	.....	أ- مبدأ التكاملية:
٤	.....	ب- مبدأ الوضوح والبساطة:
٤	.....	ت- مبدأ سرعة كشف الانحرافات والابلاغ عن الأخطاء:
٤	.....	ث- مبدأ الدقة:
٤	.....	المسؤوليات

إن سياسة آليات الرقابة والاشراف تعد مطلباً أساسياً من متطلبات ضوابط الرقابة الداخلية في الجمعية حيث أنها تعمل على تحديد المسؤوليات والصلاحيات الإدارية والتي من شأنها تعزز من ضبط مسارات تدفق المعاملات والاجراءات لئلا تخاطر الفساد والاحتيال، وتعمل على تطوير العملية الادارية.

### النطاق

تحدد هذه السياسة المسؤوليات العامة على كافة العاملين ومن لهم علاقات تعاقدية وتطوعية في الجمعية، ويستثنى من ذلك من تصدر لهم سياسات خاصة وفقاً للأنظمة.

### البيان

#### أولاً: الرقابة:

وتشمل : التقارير الإدارية والمالية :

- ان التقارير الإدارية يعتمد عليها اعتماد كلي في تقييم الأداء للجمعية، وتوجه هذه التقارير بالدرجة الأولى إلى مجلس الإدارة لأنه الجهة المسؤولة عن اتخاذ القرار في تصحيح الانحراف واتخاذ الإجراءات اللازمة، وأن تعد هذه بصفة دورية ومنتظمة، ويجب اعدادها بطريقة جيدة وواضحة ومنها:
  - التقارير الدورية: وتكون هذه من العاملين للمدير التنفيذي سواء بصفة: يومية، أسبوعية، أو شهرية أو فصلية أو بعد انتهاء مرحلة معينة من مشروع، أو بعد انتهاء مشروع.
  - تقارير سير الأعمال الإدارية: وتكون هذه التقارير من المدير التنفيذي لمجلس الإدارة وتتضمن أنشطة الإدارات والإنجازات المتعددة.
  - تقارير قياس الأداء الوظيفي : وتعد بصفة سنوية من المدير التنفيذي للعاملين بالجمعية ، وتشمل قياس القدرات والتوصية لتطوير تلك القدرات، ومدى تعاونهم مع فريق العمل ... وغيره من معايير واضحة مناسبة للجمعية بموجب نموذج لكل موظف ، ويعد تقرير المدير التنفيذي من قبل رئيس المجلس .
  - التقرير الإعلامي والإداري والمالي الشهري عن أعمال الجمعية ويقدمه المدير التنفيذي لمجلس الإدارة .
  - الموازنة السنوية لكل عام مالي وتعرض على مجلس الإدارة .
  - الميزانية السنوية الفعلية بنهاية كل عام وتعرض على مجلس الإدارة .
  - الشكاوى أو الملاحظات التي ترد لإدارة الجمعية من أي طرف سواء بالصندوق المخصص لذلك أو الموقع الإلكتروني أو البريد الإلكتروني أو البريد العادي .
  - تقرير المراجع القانوني الدوري والسنوي ويعرض على مجلس الإدارة

## ثانياً: المبادئ:

### أ- مبدأ التكاملية:

تكامل الرقابة وأساليبها من الأنظمة واللوائح التنظيمية والخطط الاستراتيجية والتنفيذية في الجمعية.

### ب- مبدأ الوضوح والبساطة:

سهولة نظام الرقابة وبساطته ليكون سهل الفهم للعاملين والمنفذين ليسهم في التطبيق الناجح والحصول على النتائج المناسبة.

### ت- مبدأ سرعة كشف الانحرافات والإبلاغ عن الأخطاء:

أن نظام الرقابة وفاعليته في الجمعية لكشف الانحرافات والتبليغ عنها بسرعة وتحديد أسبابها لمعالجة وتصحيح تلك الانحرافات والأخطاء.

### ث- مبدأ الدقة:

إن دقة المعلومة ومصدرها هام بالنسبة للإدارة العليا لأنها هي التي تساعد على صنع القرار والتوجيه السليم واتخاذ الإجراءات المناسبة، وعدم الدقة في ذلك يعرض الجمعية لمشاكل وكوارث لا قدر الله.

## المسؤوليات

تطبق هذه السياسة ضمن أنشطة الجمعية وعلى جميع العاملين والمنتسبين الذين يعملون تحت إدارة وإشراف الجمعية الاطلاع على الأنظمة المتعلقة بعملهم وعلى هذه السياسة والإلمام بها والتوقيع عليها، والالتزام بما ورد فيها من أحكام عند أداء واجباتهم ومسؤولياتهم الوظيفية. وعلى الإدارة التنفيذية تزويد جميع الإدارات والأقسام بنسخة منها.